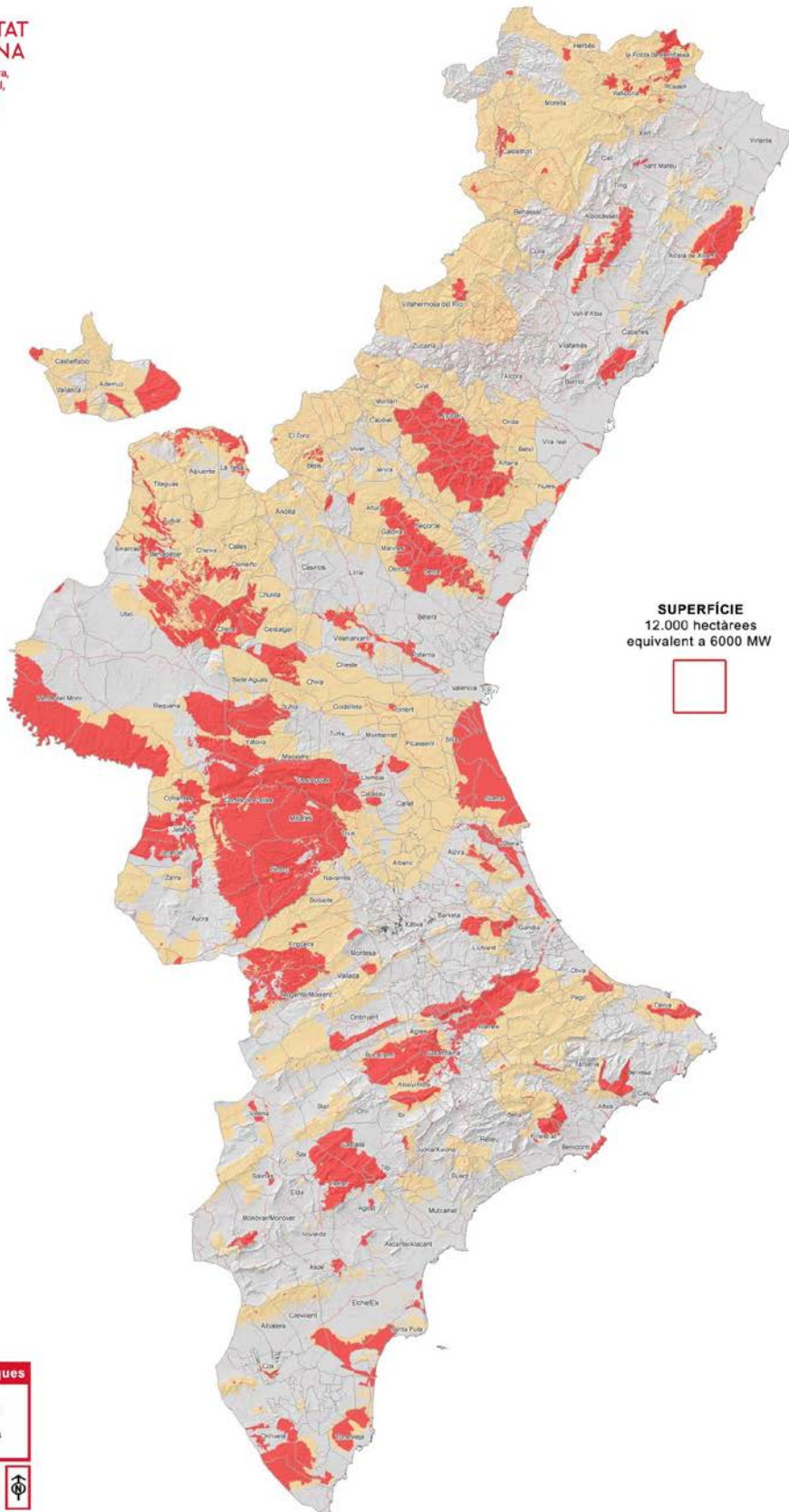




# GENERALITAT VALENCIANA

Conselleria d'Agricultura,  
Desenvolupament Rural,  
Emergència Climàtica  
i Transició Ecològica



**SUPERFÍCIE**  
12.000 hectàrees  
equivalent a 6000 MW



## Instal·lacions fotovoltaïques

- Zones incompatibles
- Zones condicionades

