

Conselleria de Medi Ambient, Aigua, Urbanisme i Habitatge

ORDRE de 12 de febrer de 2008 de la Conselleria de Medi Ambient, Aigua, Urbanisme i Habitatge per la qual es declaren quatre reserves de fauna a la Comunitat Valenciana. [2008/2595]

Mitjançant el Decret 32/2004, de 27 de febrer, del Consell de la Generalitat Valenciana, pel qual es crea i regula el Catàleg valencià d'espècies de fauna amenaçades i s'estableixen categories i normes per a la seua protecció, es regula, en l'article 12, la figura de reserva de fauna a fi de dotar d'un règim de protecció específic aquells espais de relativament poca extensió que continguen poblacions excepcionals d'espècies de fauna silvestre, alberguen temporalment algunes d'aquestes en fases vitals crítiques per a supervivència o siguen objecte de treballs continus d'investigació.

Les reserves que es declaren compleixen aquests criteris, i es consideren espais d'especial interès per a les espècies que en cada cas es relacionen.

La tramitació d'aquesta ordre s'ha ajustat al procediment establert en l'art. 12 del Decret 32/2004 esmentat.

Per tot l'anterior, d'acord amb el que estableix el Decret 32/2004, del Consell de la Generalitat Valenciana, pel qual es crea i regula el Catàleg valencià d'espècies de fauna amenaçades i s'estableixen categories i normes per a la seua protecció.

ORDENE

Article 1

1. Es declaren les reserves de fauna següents:

- La Manzanilla (Elx)
- Cova dels Mosseguellos (Vallada)
- Bassa Verda (Ares del Mestre)
- Pou de l'Astor (Xodos)

i es modifiquen, a instàncies de l'Ajuntament de Teulada, els límits de la reserva el Senillar.

2. S'aproven les normes de protecció de les reserves de fauna el contingut de les quals està constituït per les limitacions d'ús i les actuacions de conservació de cadascuna de les reserves.

3. Les normes de protecció i les determinacions específiques de cada reserva de fauna estan previstes en l'annex d'aquesta ordre.

Article 2

En els principals accessos a les reserves de fauna, s'instal·laran senyals indicadors segons el model determinat per la conselleria de Medi Ambient, Aigua, Urbanisme i Habitatge.

Article 3

Per a l'adequada conservació i gestió de les reserves s'executaran les actuacions indicades en les normes de protecció, les quals podran ser objecte de subvenció per la conselleria de Medi Ambient, Aigua, Urbanisme i Habitatge.

Article 4

Correspon la gestió d'aquestes reserves al propietari del terreny, sota la supervisió de les direccions territorials de la conselleria de Medi Ambient, Aigua, Urbanisme i Habitatge, i l'informe previ vinculat de la Confederació Hidrogràfica del Xúquer, en cas que afecten domini públic hidràulic.

Els directors territorials podran concedir autoritzacions per a la realització d'activitats educatives, científiques i conservacionistes que s'hagen d'efectuar en la reserva, o per a l'alçament excepcional de prohibicions establides en aquesta ordre, a excepció que afecten espècies catalogades en perill d'extinció, d'acord amb el que disposa el Decret 32/2004, del Consell de la Generalitat, pel que es crea i regula el Catàleg valencià d'espècies de fauna amenaçades i estableix categories i normes per a la seua protecció.

Conselleria de Medio Ambiente, Agua, Urbanismo y Vivienda

ORDEN de 12 de febrero de 2008, de la Conselleria de Medio Ambiente, Agua, Urbanismo y Vivienda por la que se declaran cuatro reservas de fauna en la Comunidad Valenciana. [2008/2595]

Mediante el Decreto 32/2004, de 27 de febrero, del Consell de la Generalitat Valenciana, por el que se crea y regula el Catálogo Valenciano de Especies de Fauna Amenazadas y se establecen categorías y normas para su protección, se regula, en su artículo 12 la figura de Reserva de Fauna, con el fin de dotar de un régimen de protección específico a aquellos espacios de relativamente pequeña extensión que contengan poblaciones excepcionales de especies de fauna silvestre, alberguen temporalmente a algunas de éstas en fases vitales críticas para supervivencia o sean objeto de trabajos continuos de investigación.

Las reservas que se declaran cumplen estos criterios, considerándose espacios de especial interés para las especies que en cada caso se relacionan.

La tramitación de esta orden se ha ajustado al procedimiento establecido en el artº 12 del Decreto 32/2004 citado.

Por todo lo anterior y de acuerdo con lo establecido en el Decreto 32/2004, del Consell de la Generalitat Valenciana, por el que se crea y regula el Catálogo Valenciano de Especies de Fauna Amenazadas y se establecen categorías y normas para su protección

ORDENO

Artículo 1

1. Se declaran las siguientes reservas de fauna:

- La Manzanilla (Elche)
- Cova dels Mosseguellos (Vallada)
- Bassa Verda (Ares del Maestre)
- Pou de l'Astor (Xodos)

Y se modifican, a instancias del Ayuntamiento de Teulada, los límites de la Reserva El Senillar.

2. Se aprueban las normas de protección de las reservas de fauna cuyo contenido está constituido por las limitaciones de uso y actuaciones de conservación de cada una de las reservas

3. Las normas de protección y las determinaciones específicas de cada reserva de fauna están contempladas en el anexo a la presente orden.

Artículo 2

En los principales accesos a las reservas de fauna, se instalarán señales indicadoras según el modelo determinado por la conselleria de Medio Ambiente, Agua, Urbanismo y Vivienda.

Artículo 3

Para la adecuada conservación y gestión de las reservas se ejecutarán las actuaciones indicadas en las normas de protección, las cuales podrán ser objeto de subvención por la conselleria de Medio Ambiente, Agua, Urbanismo y Vivienda.

Artículo 4

Corresponde la gestión de estas reservas al propietario del terreno, bajo la supervisión de las direcciones territoriales de la conselleria de Medio Ambiente, Agua, Urbanismo y Vivienda y el informe previo vinculante de la Confederación Hidrogràfica del Júcar, en caso de afectar a dominio público hidràulic.

Los directores Territoriales podrán conceder autorizaciones para la realización de actividades educativas, científicas y conservacionistas que se hayan de efectuar en la reserva, o para el levantamiento excepcional de prohibiciones establecidas en esta orden, a excepción de las que afecten a especies catalogadas en peligro de extinción, de acuerdo con lo dispuesto en el Decreto 32/2004, del Consell de la Generalitat, por el que se crea y regula el Catálogo Valenciano de Especies de Fauna Amenazadas y establece categorías y normas para su protección.

DISPOSICIÓ FINAL

Aquesta ordre entrarà en vigor l'endemà de la publicació en el *Diari Oficial de la Comunitat Valenciana*.

València, 12 de febrer de 2008

El conseller de Medi Ambient, Aigua, Urbanisme i Habitatge,
JOSE RAMÓN GARCÍA ANTÓN

ANNEX

RESERVA: SENILLAR DE TEULADA

Límits: la reserva és part de la parcel·la cadastral 9001 del polígon 7 de Teulada i els seus nous límits vénen definits per un polígon els vèrtexs del qual estan marcats per les coordenades UTM sobre el fus 30, datum europeu, següents:

X	Y
772382	4287076
772467	4286980
772443	4286963
772415	4286961
772396	4286965
772392	4286963
772389	4286963
772385	4286963
772382	4286965
772380	4286963
772350	4287024
772339	4287034
772363	4287060

Superfície projectada: 7609 m²

Terme municipal: Teulada

Titularitat: pública.

El pla de gestió de la reserva no pateix cap modificació.

RESERVA: COVA DELS MOSSEGUELLS DE VALLADA

Límits: la reserva forma part de la forest d'utilitat pública V82, denominada la Solana, propietat de l'Ajuntament de Vallada i els seus límits vénen definits pels costats d'un polígon els vèrtexs dels quals tenen les coordenades següents:

X	Y
696637.03	4308500
697149.44	4309041
696885.60	4309220
696857.26	4309303
696800.56	4309392
696639.21	4309425
696192.22	4309261
696144.25	4309309
696094.10	4309536
695915.30	4309761
695509.74	4309804
694175.30	4310458
693957.26	4310155
694336.65	4310140
694212.37	4309891
694253.80	4309856
694369.36	4309915
694602.67	4309852
694478.38	4309590
694511.09	4309471

DISPOSICIÓN FINAL

La presente orden entrará en vigor el día siguiente de su publicación en el *Diari Oficial de la Comunitat Valenciana*.

Valencia, 12 de febrero de 2008

El conseller de Medio Ambiente, Agua, Urbanismo y Vivienda
JOSE RAMÓN GARCÍA ANTÓN

ANEXO

RESERVA: SENILLAR DE TEULADA

Límites: la reserva es parte de la parcela catastral 9001 del polígono 7 de Teulada y sus nuevos límites vienen definidos por un polígono cuyos vértices están marcados por las siguientes coordenadas UTM sobre el huso 30, datum europeo:

X	Y
772382	4287076
772467	4286980
772443	4286963
772415	4286961
772396	4286965
772392	4286963
772389	4286963
772385	4286963
772382	4286965
772380	4286963
772350	4287024
772339	4287034
772363	4287060

Superficie proyectada: 7609 m²

Termino municipal: Teulada

Titularidad: pública.

El plan de gestión de la reserva no sufre modificación.

RESERVA: COVA DELS MOSSEGUELLS DE VALLADA

Límites: la reserva forma parte del monte de utilidad pública V82, denominado La Solana, propiedad del Ayuntamiento de Vallada y sus límites vienen definidos por los lados de un polígono cuyos vértices tienen las siguientes coordenadas:

X	Y
696637.03	4308500
697149.44	4309041
696885.60	4309220
696857.26	4309303
696800.56	4309392
696639.21	4309425
696192.22	4309261
696144.25	4309309
696094.10	4309536
695915.30	4309761
695509.74	4309804
694175.30	4310458
693957.26	4310155
694336.65	4310140
694212.37	4309891
694253.80	4309856
694369.36	4309915
694602.67	4309852
694478.38	4309590
694511.09	4309471

694561.24	4309455
694844.70	4309771
694947.18	4309562
695060.56	4309588
695200.11	4309717
695256.80	4309562
695424.70	4309431
695557.71	4309584
69575700.	4309529
695891.32	4309596
695525.00	4309163
695559.89	4309063
695764.85	4308884
695985.08	4308880
695993.80	4308566
696152.97	4308437
696244.55	4308435
696364.47	4308673
696501.84	4308664
696565.08	4308605

Superfície projectada: 172, 36 ha

Terme municipal: Vallada

Titularitat: pública.

Sol·licitant: Ajuntament de Vallada.

Espècies prioritàries: rata penada de musell gran (*Myotis myotis*), rata penada de taca blanca (*Myotis blythii*), rata penada de ferradura gran (*Rhinolophus ferrumequinum*) i rata penada d'orelles trencades (*Myotis emarginatus*).

Pla de gestió

Limitacions d'ús

– Alteracions geomorfològiques del terreny. En particular, es prohibeix qualsevol obra que implique demolicions, excavacions o qualsevol altra que produïska modificacions en l'entorn i, en especial, aquelles que produïsqen sorolls o vibracions en l'interior de la cova o alteració de les condicions físiques d'aquesta.

– Abocament de materials sòlids o líquids.

– Alteració no autoritzada de la vegetació.

– Destrucció o modificació de tanques, cartells i altres instal·lacions.

– Captura no autoritzada de qualsevol exemplar de la fauna silvestre.

– Instal·lació de reixetes o tancaments no autoritzats per la conselleria.

– Accedir al recinte tancat.

En cas d'accés autoritzat, es prohibeix la producció de molèsties en l'interior o a l'entrada de la cavitat per sorolls o excessiva il·luminació, especialment l'ús del carbur, com també la recollida de material biològic o geològic.

Actuacions de conservació

– Haurà de realitzar-se un seguiment periòdic de les poblacions de rates penades, i serà imprescindible realitzar un cens mínim anual en l'època de major ocupació per part d'aquestes. Aquests censos hauran de realitzar-se mitjançant mètodes de recompte durant l'eixida de les rates penades.

– S'haurà de mantenir la tanca que impedeix l'accés de persones a l'interior de la cavitat. S'instal·larà un cartell informatiu dels motius del tancament o altres mesures de protecció. Les tanques hauran de realitzar-se de manera que no es modifiquen les condicions climàtiques de l'interior de la cavitat (llum, corrents d'aire, temperatura, humitat, etc.). La tanca haurà de col·locar-se a una distància mínima de 5 metres de l'entrada quan aquesta siga vertical i 10 metres quan siga horitzontal.

– Seguiment periòdic de les condicions de l'entrada a la cavitat per a evitar l'obstrucció per creixement excessiu de vegetació, afonaments, etc.

694561.24	4309455
694844.70	4309771
694947.18	4309562
695060.56	4309588
695200.11	4309717
695256.80	4309562
695424.70	4309431
695557.71	4309584
69575700.	4309529
695891.32	4309596
695525.00	4309163
695559.89	4309063
695764.85	4308884
695985.08	4308880
695993.80	4308566
696152.97	4308437
696244.55	4308435
696364.47	4308673
696501.84	4308664
696565.08	4308605

Superfície proyectada: 172, 36 has

Termino municipal: Vallada

Titularidad: pública.

Solicitante: Ayuntamiento de Vallada.

Especies prioritarias: Murciélago ratonero grande (*Myotis myotis*), Murciélago ratonero mediano (*Myotis blythii*), Murciélago grande de herradura (*Rhinolophus ferrumequinum*) y Murciélago ratonero pardo (*Myotis emarginatus*)

Plan de gestión:

Limitaciones de uso:

– Alteraciones geomorfológicas del terreno. En particular, se prohíbe cualquier obra que implique demoliciones, excavaciones o cualquier otra que produzca modificaciones en el entorno y, en especial, aquellas que produzcan ruidos o vibraciones en el interior de la cueva o alteración de las condiciones físicas de la mismas.

– Vertido de materiales sólidos o líquidos.

– Alteración no autorizada de la vegetación.

– Destrucción ó modificación de vallados, carteles y otras instalaciones.

– Captura no autorizada de cualquier ejemplar de la fauna silvestre.

– Instalación de rejillas ó cerramientos no autorizados por la conselleria.

– Acceder al recinto vallado.

En caso de acceso autorizado, se prohíbe la producción de molestias en el interior ó la entrada de la cavidad por ruidos ó excesiva iluminación, especialmente el uso del carbur, así como la recogida de material biológico ó geológico.

Actuaciones de conservación:

– Deberá realizarse un seguimiento periódico de las poblaciones de murciélagos, siendo imprescindible realizar un censo mínimo anual en la época de mayor ocupación por parte de los mismos. Dichos censos deberán realizarse mediante métodos de recuento durante la salida de los murciélagos.

– Se mantendrá el vallado que impide el acceso de personas al interior de la cavidad. Se instalará un cartel informativo de los motivos del cerramiento u otras medidas de protección. Los vallados deberán realizarse de forma que no se modifiquen las condiciones climáticas del interior de la cavidad (luz, corrientes de aire, temperatura, humedad, etc.). El vallado deberá colocarse a una distancia mínima de 5 metros de la entrada cuando esta sea vertical y 10 metros cuando sea horitzontal.

– Seguimiento periódico de las condiciones de la entrada a la cavidad para evitar obstrucción por crecimiento excesivo de vegetación, derrumbes, etc

- Si es considera necessari, actuacions de millora de l'hàbitat, com revegetació i creació de punts d'aigua.
- Desenvolupament d'accions de comunicació i educació ambiental.

RESERVA: MANZANILLA

Límits: la reserva forma part del Terme municipal d'Elx, i ocupa la parcel·la 40 del polígon 41 d'aquest terme municipal i els seus límits vénen definits per un triangle els vèrtexs del qual estan marcats per les següents coordenades UTM sobre el fus 30, datum europeu:

X	Y
701066	4224537
701227	4224564
701269	4224379

Superfície projectada: 1,54 ha
Terme municipal: Elx.
Titularitat: privada.
Sol·licitant: Amics dels Aiguamolls del Sud d'Alacant
Espècies prioritàries: gòbit (*Pomatoschistus microps*) i carregada (*Glareola pratincola*)

- Normes de gestió
Limitacions d'ús
- Es prohibeix la realització d'alteracions geomorfològiques del terreny que no vinguen obligades pel manteniment de la reserva o els seus nivells hídrics. En particular, es prohibeix qualsevol obra que impliqui demolicions, excavacions o qualsevol altra que produïska modificacions de l'entorn i en especial, aquelles que alteren el seu funcionament hidrològic.
 - Extracció d'aigua amb qualsevol finalitat.
 - Abocament de materials sòlids o líquids.
 - Utilització d'herbicides i fitosanitaris per a control de vegetació aquàtica i riberenca.
 - Captura no autoritzada de qualsevol exemplar de fauna silvestre.
 - Destrucció o modificació de tanques, cartells i altres instal·lacions.
 - Introducció i reforçament de poblacions i el trasbals de les espècies piscícoles següents; gambúsia, carpa, carpí vermell i perca americana, com també del cranc americà i de qualsevol altra espècie exòtica de fauna i flora.
 - Incompliment de les limitacions d'accés establides en la senyalització corresponent.

- Actuacions de conservació
- Haurà de realitzar-se un seguiment periòdic de les poblacions de *Pomatoschistus microps* i efectuar un mostreig anual.
 - Seguiment de la fauna aquícola per a comprovar la presència de possibles competidors.
- Control de les distintes aportacions hídriques existents actualment, assegurant el manteniment d'aquests. En cas necessari, realització d'actuacions que milloren aquestes aportacions.
- Actuacions de control de vegetació palustre que resulten necessàries per al manteniment de la làmina d'aigua.

RESERVA: BASSA VERDA

Límits: La reserva se situa al polígon 23, parcel·la 9012, del terme municipal d'Ares del Maestre, dins del camí ramader VP 03 denominat assegador d'Empriu. Els límits de la reserva vénen definits per un polígon els vèrtexs del qual estan marcats per les coordenades UTM sobre el fus 30, datum europeu següent:

- En caso de considerarse necesario, actuaciones de mejora del hábitat, como revegetación y creación de puntos de agua.
- Desarrollo de acciones de comunicación y educación ambiental

RESERVA: MANZANILLA

Límites: la reserva forma parte del Término municipal d'Elx, ocupando la parcela 40 del polígono 41 de este término municipal y sus límites vienen definidos por un triángulo cuyos vértices están marcados por las siguientes coordenadas UTM sobre el huso 30, datum europeo:

X	Y
701066	4224537
701227	4224564
701269	4224379

Superfície projectada: 1,54 ha
Termino municipal: Elx.
Titularidad: Privada.
Solicitante: Amigos de los Humedales del Sur de Alicante
Especies prioritarias: Góbido enano (*Pomatoschistus microps*)
Canastera (*Glareola pratincola*)

- Normas de gestión;
Limitaciones de uso
- Se prohíbe la realización de alteraciones geomorfológicas del terreno que no vengan obligadas por el mantenimiento de la reserva o sus niveles hídricos. En particular, se prohíbe cualquier obra que implique demoliciones, excavaciones o cualquier otra que produzca modificaciones del entorno y en especial, aquellas que alteren su funcionamiento hidrológico.
 - Extracción de agua con cualquier finalidad.
 - Vertido de materiales sólidos o líquidos.
 - Utilización de herbicidas y fitosanitarios para control de vegetación acuática y riberena.
 - Captura no autorizada de cualquier ejemplar de fauna silvestre.
 - Destrucción ó modificación de vallados, carteles y otras instalaciones.
- Introducción y reforzamiento de poblaciones y el trasiego de las siguientes especies piscícolas; gambusia, carpa, carpín y black-bass, así como del cangrejo americano y de cualquier otra especie exótica de fauna y flora.
- Incumplimiento de las limitaciones de acceso establecidas en la señalización correspondiente.

- Actuaciones de conservación
- Deberá realizarse un seguimiento periódico de las poblaciones de *Pomatoschistus microps* llevando a cabo un muestreo anual.
 - Seguimiento de la fauna acuícola, para comprobar la presencia de posibles competidores.
- Control de los distintos aportes hídricos existentes actualmente, asegurando el mantenimiento de los mismos. - En caso, necesario realización de actuaciones que mejoren estos aportes.
- Actuaciones de control de vegetación palustre que resulten necesarias para el mantenimiento de la lámina de agua.

RESERVA: BASSA VERDA

Límites: La reserva se sitúa en el Polígono 23, parcela 9012, del término municipal de Ares del Maestre, dentro de la vía pecuaria VP 03 denominada Vereda Empriu. Los límites de la reserva vienen definidos por un polígono cuyos vértices están marcados por las siguientes coordenadas UTM sobre el huso 30, datum europeo:

Vèrtex	X	Y
1	744232	4486303
2	744196	4486273
3	744169	4486292
4	744185	4486319
5	744186	4486320
6	744193	4486324
7	744207	4486324
8	744221	4486323
9	744232	4486303

Superfície projectada: 0,197 ha.

Terme municipal: Ares del Maestre.

Titularitat: pública.

Sol·licitant: Generalitat Valenciana.

Espècies prioritàries: ofegabous (*Pleurodeles waltl*) i amfibis en general

Normes de protecció

Limitacions d'ús

- Alteració no autoritzada de la vegetació.
- Extracció d'aigua, excepte en cas d'emergència (incendis).
- Abocament de materials sòlids o líquids en la tolla o en la seua microconca.
- Destrucció o modificació de tanques, cartells i altres instal·lacions.
- Captura no autoritzada de qualsevol exemplar de la fauna silvestre.
- Introduccions no autoritzades d'exemplars de fauna i flora.
- Alteracions no autoritzades del terreny. En concret, la neteja i el dragatge dels sediments acumulats hauran de ser objecte d'autorització per a dur-ho a terme en èpoques en què no s'afecte el cicle biològic dels amfibis.
- Circulació de qualsevol tipus de vehicles en l'interior de la tolla i les vores.

Actuacions de conservació

- Haurà de realitzar-se un seguiment periòdic de les poblacions d'amfibis, amb un mínim d'un cens anual, seguint el protocol indicat per conselleria.
- Reforçaments poblacionals d'amfibis, en cas de considerar-se necessari.
- Instal·lació de cartells informatius.
- Restauració de les aportacions hídriques mitjançant la restitució i manteniment dels llits de vessament.
- Realització de xicotets dragatges selectius per a eliminar l'excés de sediments i vegetació. Aquesta actuació es realitzarà en èpoques en què es minimitze l'afecció sobre les espècies d'amfibis i sota supervisió de personal de conselleria de Medi Ambient.
- Eliminació d'espècies de flora i fauna exòtiques, si cal.

RESERVA: POU DE L'ASTOR

Límits: La reserva se situa al polígon 6, parcel·la 9005, del terme municipal de Xodos. Els límits de la reserva vénen definits per un polígon els vèrtexs del qual estan marcats per les coordenades UTM sobre el fus 30, datum europeu, següents:

Vèrtex	X	Y
1	731692	4455949
2	731710	4455957
3	731736	4455971
4	731741	4455974
5	731752	4455939
6	731747	4455933
7	731744	4455928
8	731738	4455918
9	731733	4455919

Vértice	X	Y
1	744232	4486303
2	744196	4486273
3	744169	4486292
4	744185	4486319
5	744186	4486320
6	744193	4486324
7	744207	4486324
8	744221	4486323
9	744232	4486303

Superfície projectada: 0,197 ha.

Termino municipal: Ares del Maestre.

Titularidad: Pública.

Solicitante: Generalitat Valenciana.

Especies prioritarias: Gallipato (*Pleurodeles waltl*) y anfibios en general

Normas de protección

Limitaciones de uso:

- Alteración no autorizada de la vegetación.
- Extracción de agua, excepto en caso de emergencia (incendis).
- Vertido de materiales sólidos o líquidos en la charca o en su microcuenca.
- Destrucción o modificación de vallados, carteles y otras instalaciones.
- Captura no autorizada de cualquier ejemplar de la fauna silvestre.
- Introducciones no autorizadas de ejemplares de fauna y flora.
- Alteraciones no autorizadas del terreno. En concreto, la limpieza y dragado de los sedimentos acumulados deberán ser objeto de autorización para llevarlo a cabo en épocas en las que no se afecte al ciclo biológico de los anfibios.
- Circulación de todo tipo de vehículos en el interior de la charca y sus orillas.

Actuaciones de conservación:

- Deberá realizarse un seguimiento periódico de las poblaciones de anfibios, con un mínimo de 1 censo anual, siguiendo el protocolo indicado por conselleria.
- Reforzamientos poblacionales de anfibios, en caso de considerarse necesario.
- Instalación de carteles informativos.
- Restauración de los aportes hídricos mediante la restitución y mantenimiento de los cauces de escorrentía.
- Realización de pequeños dragados selectivos para eliminar el exceso de sedimentos y vegetación. Esta actuación se realizará en épocas en las que se minimice la afección sobre las especies de anfibios y bajo supervisión de personal de conselleria de Medio Ambiente.
- Eliminación de especies de flora y fauna exóticas, si fuera necesario.

RESERVA: POU DE L'ASTOR

Límites: La reserva se sitúa en el Polígono 6, parcela 9005, del término municipal de Xodos. Los límites de la reserva vienen definidos por un polígono cuyos vértices están marcados por las siguientes coordenadas UTM sobre el huso 30, datum europeo:

Vértice	X	Y
1	731692	4455949
2	731710	4455957
3	731736	4455971
4	731741	4455974
5	731752	4455939
6	731747	4455933
7	731744	4455928
8	731738	4455918
9	731733	4455919

10	731720	4455911
11	731715	4455908
12	731709	4455903

Superfície projectada: 0,241 ha.
Terme municipal: Xodos.
Titularitat: pública.
Sol·licitant: Generalitat Valenciana.
Espècies prioritàries: ofegabous (*Pleurodeles waltl*) i amfibis en general.

Normes de protecció
Limitacions d'ús

- Alteració no autoritzada de la vegetació de la bassa i el seu entorn.
- Extracció d'aigua, excepte per a ús pecuari o en cas d'emergència (incendis).
- Abocament de materials sòlids o líquids en la tolla o en la seua microconca.
- Destrucció o modificació de tanques, cartells i altres instal·lacions.
- Captura no autoritzada de qualsevol exemplar de la fauna silvestre.
- Introduccions no autoritzades d'exemplars de fauna i flora.
- Alteracions no autoritzades del terreny. En concret, la neteja i dragatge dels sediments i vegetació hauran de ser objecte d'autorització per a dur-ho a terme en èpoques en què no s'afecte el cicle biològic dels amfibis.

Actuacions de conservació

- Haurà de realitzar-se un seguiment periòdic de les poblacions d'amfibis, amb un mínim d'un cens anual, seguint el protocol indicat per conselleria.
- Reforzaments poblacionals d'amfibis, en cas de considerar-se necessari.
- Instal·lació de cartells informatius.
- Restauració de les aportacions i de les estructures hídriques.
- Realització de xicotets dragatges selectius per a eliminar l'excés de sediments i vegetació. Aquesta actuació es realitzarà en èpoques en què es minimitze l'afecció sobre les espècies d'amfibis i sota supervisió de personal de conselleria de Medi Ambient.
- Eliminació d'espècies de flora i fauna exòtiques, si cal.

10	731720	4455911
11	731715	4455908
12	731709	4455903

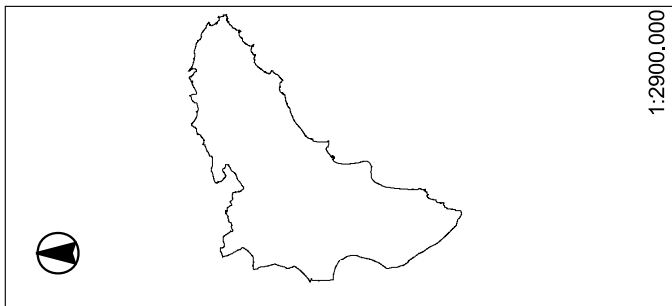
Superfície projectada: 0,241 ha.
Termino municipal: Xodos.
Titularidad: Pública.
Solicitante: Generalitat Valenciana.
Especies prioritarias: Gallipato (*Pleurodeles waltl*) y anfibios en general.

Normas de protección
Limitaciones de uso:

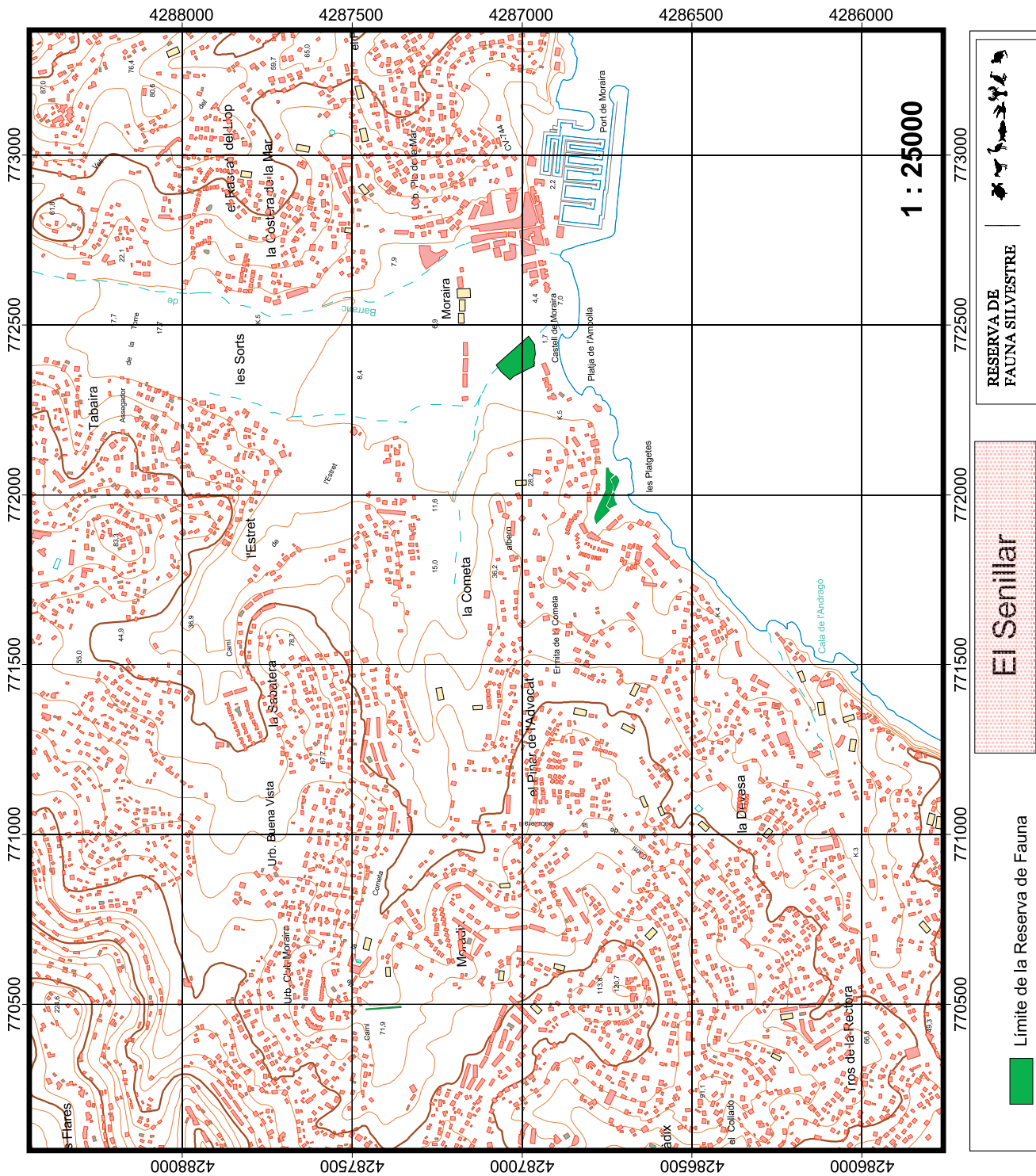
- Alteración no autorizada de la vegetación de la bassa y su entorno.
- Extracción de agua, excepto para uso pecuario o en caso de emergencia (incendios).
- Vertido de materiales sólidos o líquidos en la charca o en su microcuenca.
- Destrucción o modificación de vallados, carteles y otras instalaciones.
- Captura no autorizada de cualquier ejemplar de la fauna silvestre.
- Introducciones no autorizadas de ejemplares de fauna y flora.
- Alteraciones no autorizadas del terreno. En concreto, la limpieza y dragado de los sedimentos y vegetación deberán ser objeto de autorización para llevarlo a cabo en épocas en las que no se afecte al ciclo biológico de los anfibios.

Actuaciones de conservación:

- Deberá realizarse un seguimiento periódico de las poblaciones de anfibios, con un mínimo de un censo anual, siguiendo el protocolo indicado por conselleria.
- Reforzamientos poblacionales de anfibios, en caso de considerarse necesario.
- Instalación de carteles informativos.
- Restauración de los aportes y de las estructuras hídricas.
- Realización de pequeños dragados selectivos para eliminar el exceso de sedimentos y vegetación. Esta actuación se realizará en épocas en las que se minimice la afección sobre las especies de anfibios y bajo supervisión de personal de conselleria de Medio Ambiente.
- Eliminación de especies de flora y fauna exóticas si fuera necesario.



TM: Moraira
Sup: 0,770 Ha.





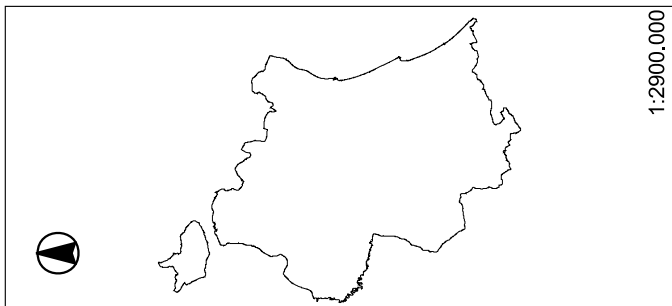
Limite de la Reserva de Fauna



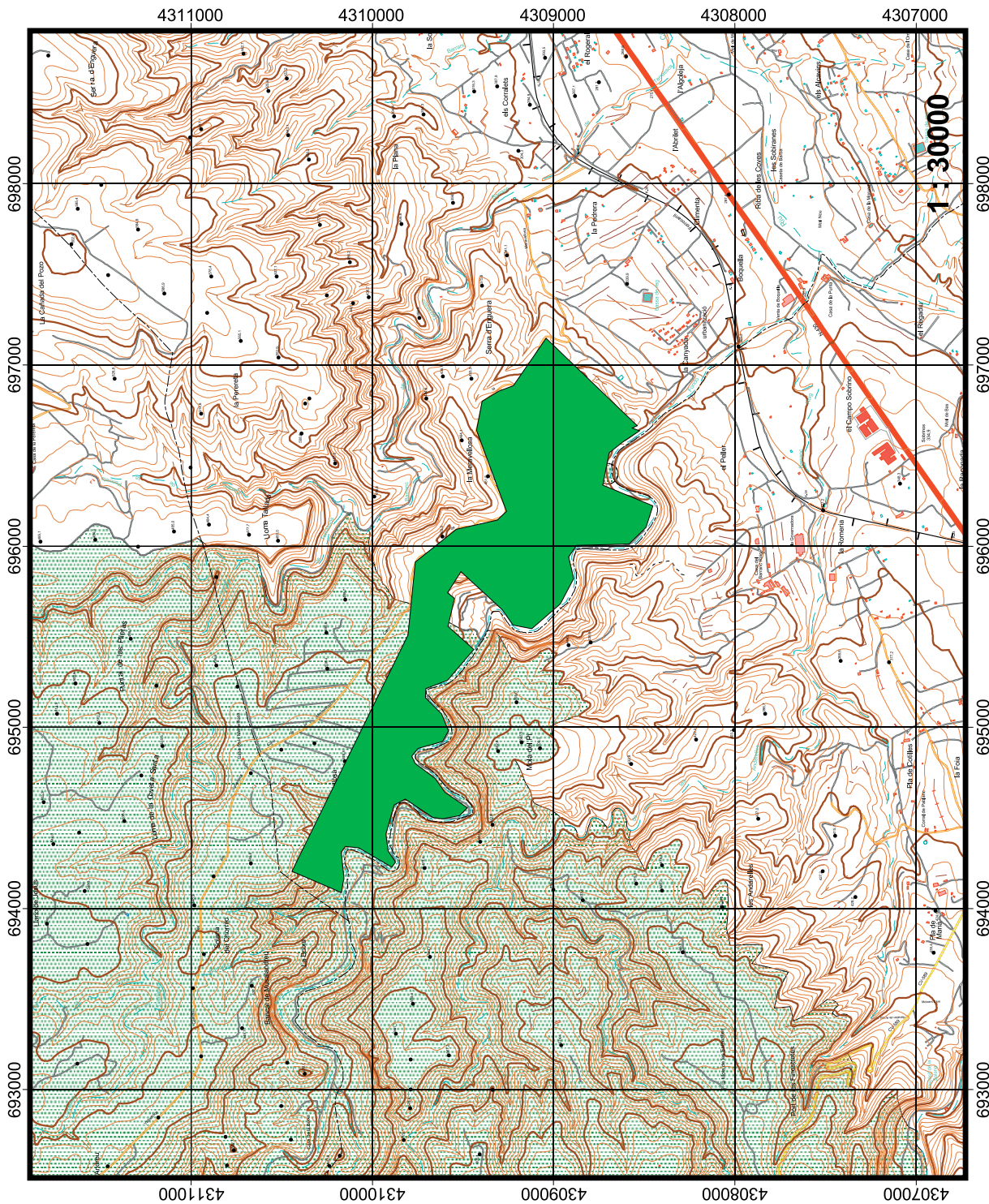
El Senillar




RESERVA DE
FAUNA SILVESTRE




TM: Vallada
Sup: 173.869 Ha.

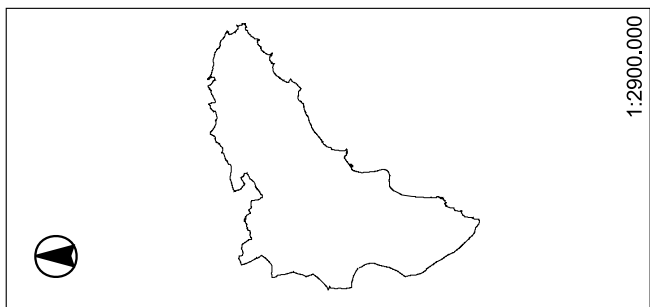


 Limite de la Reserva de Fauna

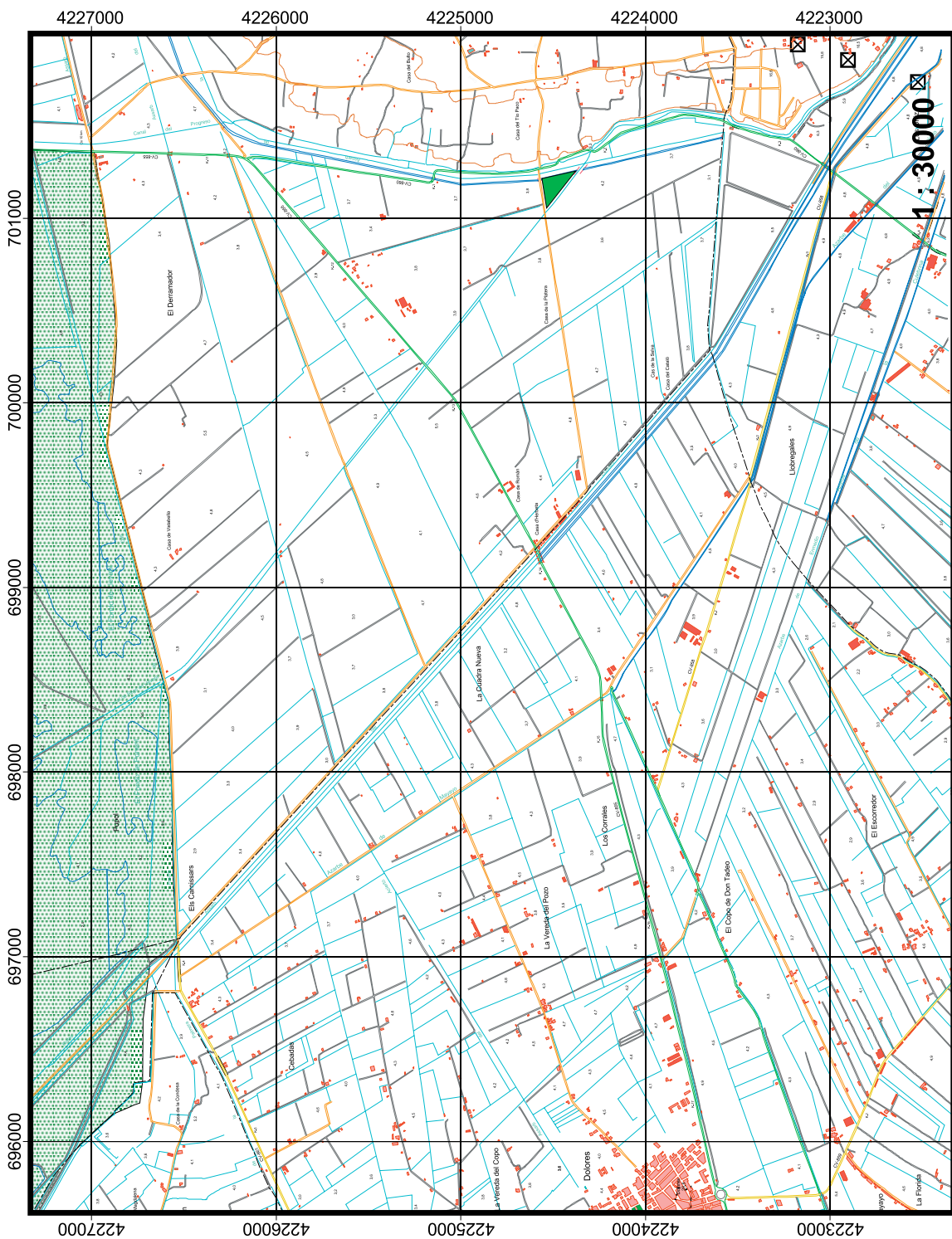
Cova de Mosseguellos


RESERVA DE
FAUNA SILVESTRE






TM: Eix
Sup: 1,537 Ha.



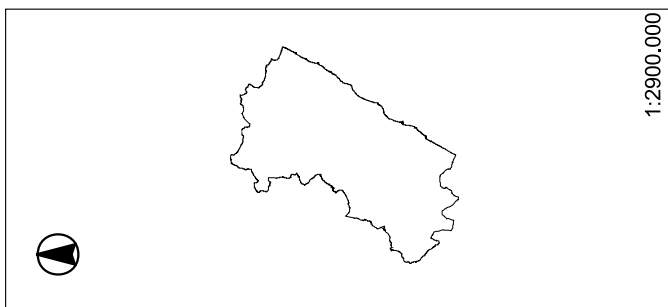


Limite de la Reserva de Fauna

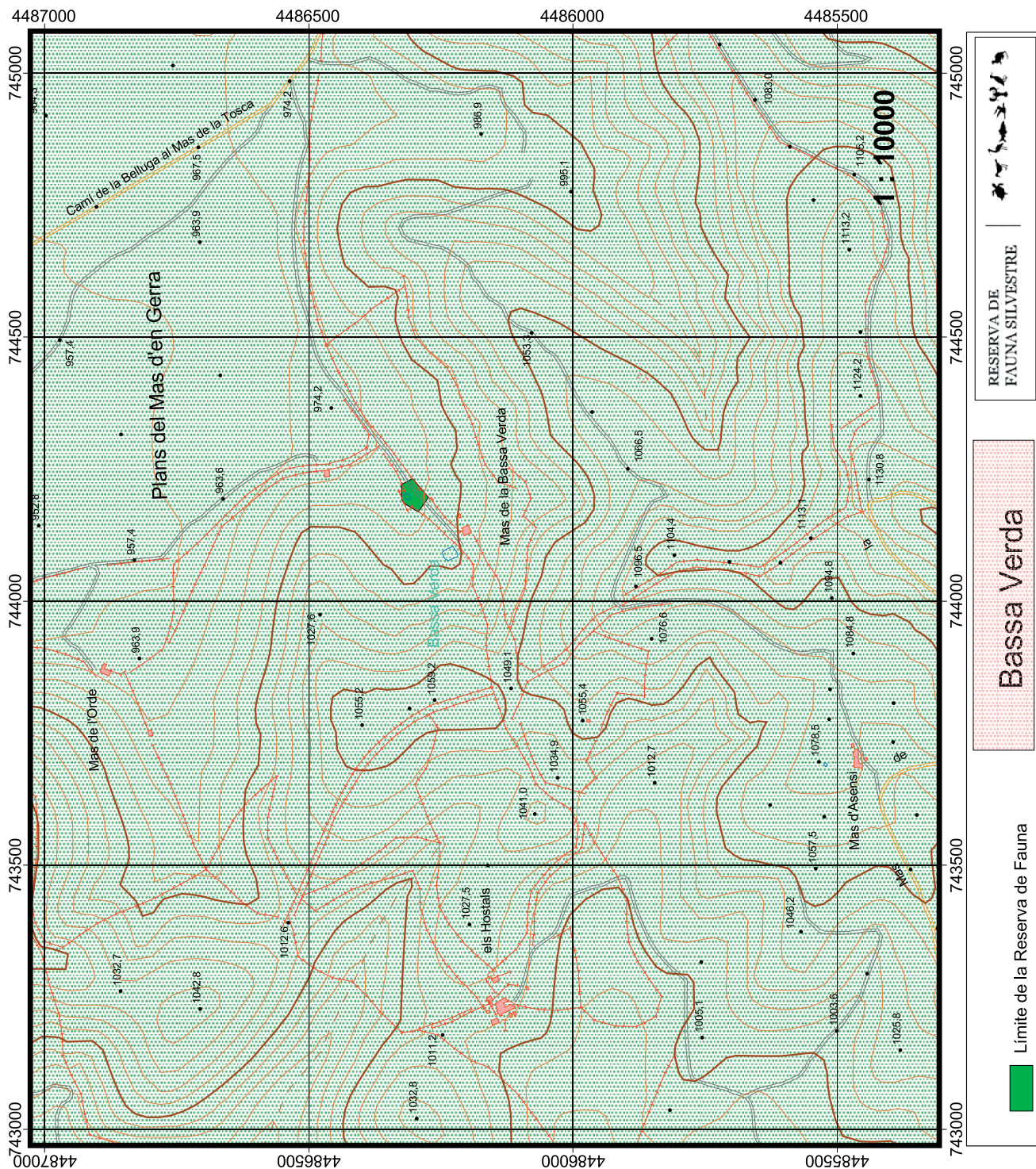
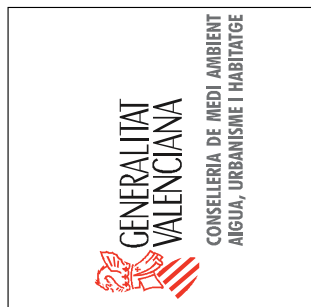
La Manzanilla



RESERVA DE
FAUNA SILVESTRE



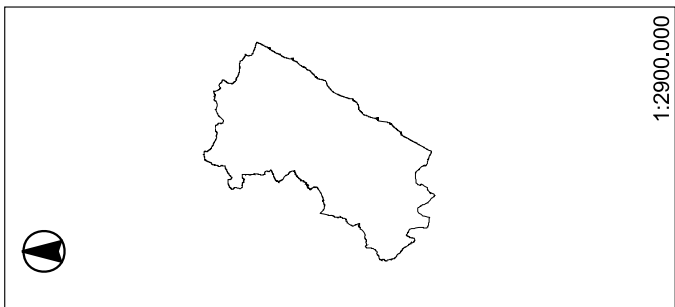
TM: Ares del Maestre
Sup: 0,197 Ha.



RESERVA DE FAUNA SILVESTRE


Bassa Verda


Límite de la Reserva de Fauna



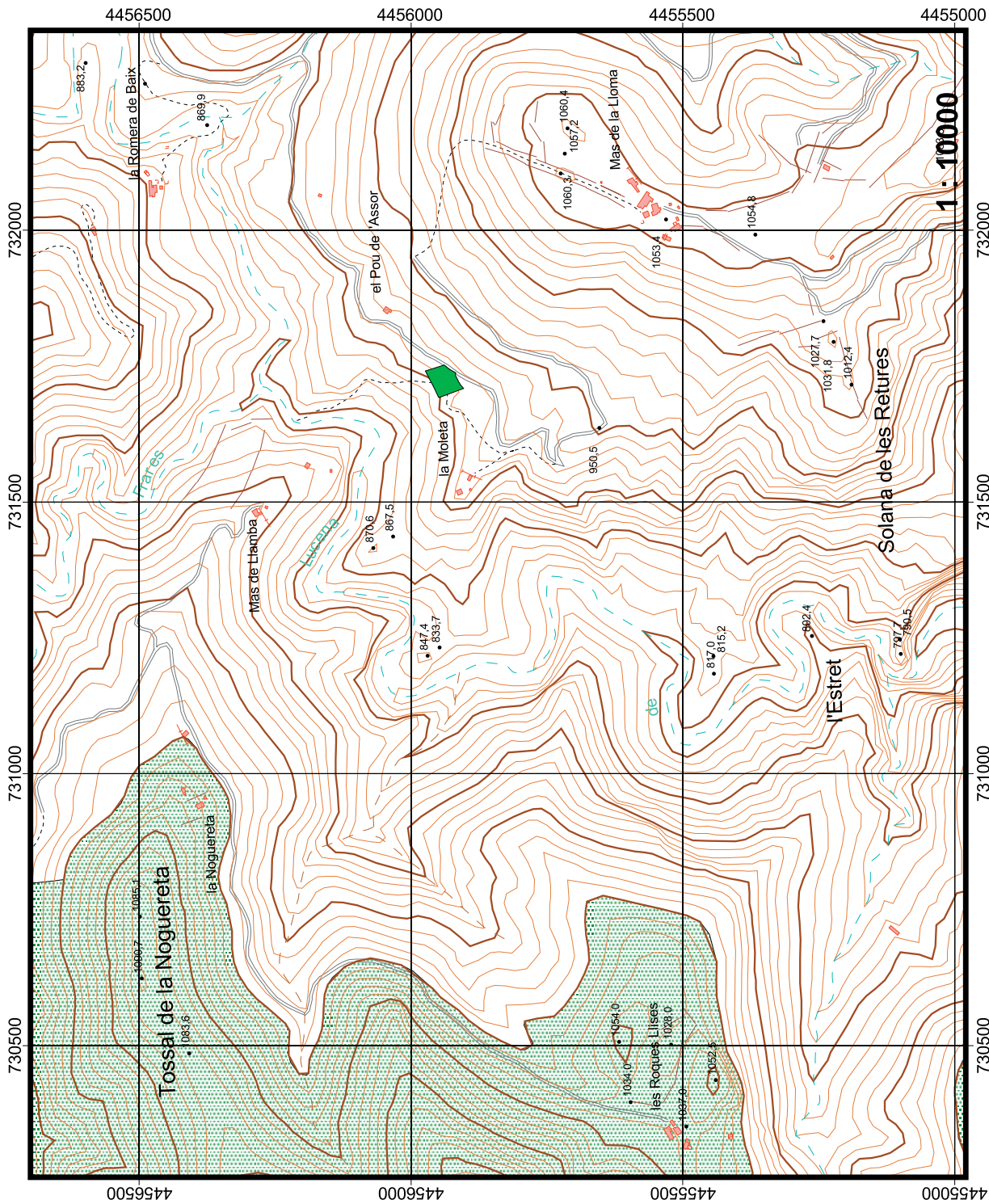
1:2900.000

TM: Xodos

Sup: 0.241 Ha.



GENERALITAT
 VALENCIANA
 CONSELLERIA DE MEDI AMBIENT
 AIGUA, URBANISME I HABITATGE



Pou d'Astor

Limite de la Reserva de Fauna

RESERVA DE
FAUNA SILVESTRE

