

Conselleria d'Agricultura, Desenvolupament Rural, Emergència Climàtica i Transició Ecològica

DECRET 72/2022, de 27 de maig, del Consell, pel qual s'inclou en el Catàleg de forests de domini públic i utilitat pública de la província de Castelló, la forest número CS3027, denominada «Dehesa y Centella» situada en el terme municipal de Soneja i propietat del seu ajuntament i consorciada amb la Generalitat. [2022/4911]

De conformitat amb el que es disposa en l'article 13 del Decret 98/1995, de 16 de maig, pel qual s'aprova el Reglament de la Llei 3/1993, de 9 de desembre, forestal de la Comunitat Valenciana, la Direcció Territorial de Castelló de la Conselleria d'Agricultura, Desenvolupament Rural, Emergència Climàtica i Transició Ecològica, a petició de l'Ajuntament de Soneja, ha proposat la inclusió total de la forest CS3027, denominada Dehesa y Centella, propietat de l'Ajuntament i consorciada amb la Generalitat en el Catàleg de forests de domini públic i utilitat pública de la província de Castelló.

La Conselleria d'Agricultura, Desenvolupament Rural, Emergència Climàtica i Transició Ecològica ha instruït el corresponent expedient a aquest efecte, constant l'existència de l'informe-proposta del director territorial de Castelló, de la Conselleria d'Agricultura, Desenvolupament Rural, Emergència Climàtica i Transició Ecològica, de data 25 de juny de 2021, així com la proposta de la Direcció General de Medi Natural i Avaluació Ambiental de data 12 d'abril de 2022 i comprovat que concorren les causes establides en els articles 13.e i 24.bis.b de la Llei 43/2003, de muntanyes i apartats a, b i c de l'article 11 del Decret 98/1995, de 16 de maig.

Vistos els articles 12, 13 i 16 de la Llei 43/2003, de 21 de novembre, de forests, i el que es disposa en els articles 11, 13 i 26 del Decret 98/1995, de 16 de maig, del Consell, pel qual s'aprova el Reglament de la Llei 3/1993, de 9 de desembre, forestal de la Comunitat Valenciana, a proposta de la consellera d'Agricultura, Desenvolupament Rural, Emergència Climàtica i Transició Ecològica i prèvia deliberació del Consell, en la reunió del dia 27 de maig de 2022,

DECRETE

Article 1. Afecció al domini públic i declaració d'utilitat pública

S'afecta al domini públic i es declara d'utilitat pública la forest consorciada número CS3027, denominada Dehesa y Centella, situada en el terme municipal de Soneja i propietat del seu ajuntament.

Article 2. Inclusió en el catàleg de la forest de domini públic i utilitat pública

S'inclou en el Catàleg de domini públic i utilitat pública de la província de Castelló, la forest consorciada número CS3027, denominada «Dehesa i Centella», situada en el terme municipal de Soneja i propietat del seu ajuntament, composta per les parcel·les cadastrals següents, les quals estan representades al plànol de l'annex d'aquest decret:

Del terme municipal de Soneja: polígon 3, parcel·les 181, 199, 212, 218, 315, part 322, part 364, part 365, 366, part 432, 448, 456, part 457, part 462, part 464, part 499, 523, part 587, 614, 615, 616, part 9013, part 9014, part 9015, part 9018, part 9022 i part 9235; polígon 4, parcel·les part 41, 108, 163, 183, 187, 193, 194, 196, 266, 305, 306, 317, 318, 319, 327, 361, 374, 422, 426, 438, 439, 220, 452, 456, 460, 461, part 473, part 474, part 9003, part 9012, part 9013, part 9015, part 9016, part 9201, part 9205, part 9206 i part 9210; polígon 5, parcel·les 15, 24, 31, 44, 65, 106, 108, part 141, 175, 185, 221, 259, 299, 300, 305, 384, 398, 491, 494, 499, 543, 545, 546, 548, 557, 558, 570, 575, 587, 588, 589, 600, 601, part 615, 9000, part 9002, part 9003, part 9007, part 9009, part 9010, part 9011, part 9012, part 9221, part 9222, part 9227 i 9229.

Del terme Alfondeguilla: polígon 5, parcel·les part 218 i part 9012; polígon 6, parcel·les part 223, part 224, part 263 i part 9125.

Del terme municipal de Chóvar: polígon 6, parcel·les 266 i 9009; polígon 7, part de la parcel·la 184.

Conselleria de Agricultura, Desarrollo Rural, Emergencia Climática y Transición Ecológica

DECRETO 72/2022, de 27 de mayo, del Consell, por el que se incluye en el Catálogo de montes de dominio público y utilidad pública de la provincia de Castellón, el monte número CS3027, denominado «Dehesa y Centella» situado en el término municipal de Soneja y propiedad de su ayuntamiento y consorciado con la Generalitat. [2022/4911]

De conformidad con lo dispuesto en el artículo 13 del Decreto 98/1995, de 16 de mayo, por el que se aprueba el reglamento de la Ley 3/1993, de 9 de diciembre, forestal de la Comunitat Valenciana, la Dirección Territorial de Castellón de la Conselleria de Agricultura, Desarrollo Rural, Emergencia Climática y Transición Ecológica, a petición del Ayuntamiento de Soneja, ha propuesto la inclusión total del Monte CS3027 denominado «Dehesa y Centella», propiedad del ayuntamiento y consorciado con la Generalitat en el Catálogo de Montes de Dominio Público y Utilidad Pública de la provincia de Castellón.

La Conselleria de Agricultura, Desarrollo Rural, Emergencia Climática y Transición Ecológica ha instruido el correspondiente expediente al efecto, constanding la existencia del informe-propuesta del director territorial de Castellón, de la Conselleria de Agricultura, Desarrollo Rural, Emergencia Climática y Transición Ecológica, de fecha 25 de junio de 2021, así como la propuesta de la Dirección General de Medio Natural y Evaluación Ambiental de fecha 12 de abril de 2022 y comprobado que concurren las causas establecidas en los artículos 13.e y 24.bis.b de la Ley 43/2003, de montes y apartados a, b y c del artículo 11 del Decreto 98/1995, de 16 de mayo.

Vistos los artículos 12,13 y 16 de la Ley 43/2003, de 21 de noviembre, de montes, y lo dispuesto en los artículos 11, 13 y 26 del Decreto 98/1995, de 16 de mayo, del Consell, por el que se aprueba el Reglament de la Ley 3/1993, de 9 de diciembre, Forestal de la Comunitat Valenciana, a propuesta de la consellera de Agricultura, Desarrollo Rural, Emergencia Climática y Transición Ecológica y previa deliberación del Consell, en la reunión del día 27 de mayo de 2022.

DECRETO

Artículo 1. Afección al dominio público y declaración de utilidad pública

Se afecta al dominio público y se declara de utilidad pública, el monte consorciado número CS3027, denominado «Dehesa y Centella», sito en el término municipal de Soneja y propiedad de su Ayuntamiento

Artículo 2. Inclusión en el Catálogo de Montes de Dominio Público y Utilidad Pública

Se incluye en el Catálogo de Dominio Público y Utilidad Pública de la provincia de Castellón, el monte consorciado número CS3027, denominado «Dehesa y Centella», sito en el término municipal de Soneja y propiedad de su ayuntamiento, compuesto por las siguientes parcelas catastrales, las cuales quedan representadas en el plano del anexo de este Decreto:

Del término municipal de Soneja: polígono 3 parcelas 181, 199, 212, 218, 315, parte 322, parte 364, parte 365, 366, parte 432, 448, 456, parte 457, parte 462, parte 464, parte 499, 523, parte 587, 614, 615, 616, parte 9013, parte 9014, parte 9015, parte 9018, parte 9022 y parte 9235; polígono 4 parcelas parte 41, 108, 163, 183, 187, 193, 194, 196, 266, 305, 306, 317, 318, 319, 327, 361, 374, 422, 426, 438, 439, 220, 452, 456, 460, 461, parte 473, parte 474, parte 9003, parte 9012, parte 9013, parte 9015, parte 9016, parte 9201, parte 9205, parte 9206 y parte 9210; polígono 5 parcelas 15, 24, 31, 44, 65, 106, 108, parte 141, 175, 185, 221, 259, 299, 300, 305, 384, 398, 491, 494, 499, 543, 545, 546, 548, 557, 558, 570, 575, 587, 588, 589, 600, 601, parte 615, 9000, parte 9002, parte 9003, parte 9007, parte 9009, parte 9010, parte 9011, parte 9012, parte 9221, parte 9222, parte 9227 y 9229.

Del término Alfondeguilla: polígono 5 parcelas parte 218 y parte 9012, del polígono 6 parcelas parte 223, parte 224, parte 263 y parte 9125.

Del término municipal de Chovar: polígono 6 parcelas 266 y 9009; polígono 7 parte de la parcela 184.



Després de la inclusió, el Catàleg de domini públic i utilitat pública de la província de Castelló, quedarà de la manera següent:

Número UP: CS129
Denominació: Dehesa i Centella
Pertinença: Ajuntament
Província: Castelló
Partit judicial: Segorbe
Municipi: Soneja
Superfície total: 927,96 ha
Superfície pública: 863,67 ha
Enclavats: 36

Enclavat 1 de 0,40 ha, enclavat 2 de 0,41 ha, enclavat 3 de 0,38 ha, enclavat 4 de 0,66 ha, enclavat 5 de 0,32 ha, enclavat 6 de 3,37 ha, enclavat 7 de 0,03 ha, enclavat 8 de 0,92 ha, enclavat 9 de 0,40 ha, enclavat 10 de 2,15 ha, enclavat 11 de 0,84 ha, enclavat 12 de 2,50 ha, enclavat 13 de 0,92 ha, enclavat 14 d'1,76 ha, enclavat 15 de 0,96 ha, enclavat 16 de 0,88 ha, enclavat 17 d'1,71 ha, enclavat 18 de 0,80 ha, enclavat 19 d'1,03 ha, enclavat 20 d'1,18 ha, enclavat 21 de 0,48 ha, enclavat 22 de 0,38 ha, enclavat 23 de 0,18 ha, enclavat 24 de 0,60 ha, enclavat 25 de 0,82 ha, enclavat 26 de 0,19 ha, enclavat 27 d'1,16 ha, enclavat 28 d'1,25 ha, enclavat 29 de 0,27 ha, enclavat 30 de 0,32 ha, enclavat 31 de 7,90 ha, enclavat 32 d'1,55 ha, enclavat 33 de 0,26 ha, enclavat 34 de 26,85 ha, enclavat 35 de 0,44 ha, i enclavat 36 de 0,03 ha.

Superfície enclavada: 64,29 ha

Delimitat: no
Amollonat: no
Servituds: cap
Límits:

Nord: els termes municipals d'Azuébar i Chóvar

Est: el terme municipal d'Alfondeguilla

Sud: els termes municipals d'Algar de Palancia i Sagunt

Oest: el terme municipal de Sot de Ferrer i finques de particulars de Soneja

Càrregues: no hi consten

Inscripció registral: no se'n disposa

DISPOSICIÓ FINAL

Única. Efectes

Este decret produirà efectes des de l'endemà de la seua publicació en el *Diari Oficial de la Generalitat Valenciana*.

Contra aquest decret, les persones interessades podran interposar recurs contenciós administratiu en el termini de dos mesos comptats a partir de l'endemà de la seua publicació, davant de la Sala Contenciosa Administrativa del Tribunal Superior de Justícia de la Comunitat Valenciana, de conformitat amb el que es disposa en l'article 10 i concordants de la Llei 29/1998, de 13 de juliol, reguladora de la jurisdicció contenciosa administrativa.

Tot això, sense perjudici de la interposició del recurs potestatiu de reposició davant del Consell, en el termini d'un mes des de l'endemà de la publicació en el *Diari Oficial de la Generalitat Valenciana*, d'acord amb el que es disposa en els articles 123 i 124 de la Llei 39/2015, d'1 d'octubre, del procediment administratiu comú de les administracions públiques.

València, 27 de maig de 2022

El president de la Generalitat
XIMO PUIG I FERRER

La consellera d'Agricultura, Desenvolupament Rural,
Emergència Climàtica i Transició Ecològica,
MIREIA MOLLÀ HERRERA

Tras la inclusión, el Catálogo de Dominio Público y Utilidad Pública de la provincia de Castellón, quedará de la siguiente manera:

Número U.P.: CS129
Denominación: Dehesa y Centella
Pertenenca: Ayuntamiento
Província: Castellón
Partido judicial: Segorbe
Municipio: Soneja
Superficie Total: 927,96 ha
Superficie Pública: 863,67 ha
Enclavados: 36.

Enclavado 1 de 0,40 ha, enclavado 2 de 0,41 ha, enclavado 3 de 0,38 ha, enclavado 4 de 0,66 ha, enclavado 5 de 0,32 ha, enclavado 6 de 3,37 ha, enclavado 7 de 0,03 ha, enclavado 8 de 0,92 ha, enclavado 9 de 0,40 ha, enclavado 10 de 2,15 ha, enclavado 11 de 0,84 ha, enclavado 12 de 2,50 ha, enclavado 13 de 0,92 ha, enclavado 14 de 1,76 ha, enclavado 15 de 0,96 ha, enclavado 16 de 0,88 ha, enclavado 17 de 1,71 ha, enclavado 18 de 0,80 ha, enclavado 19 de 1,03 ha, enclavado 20 de 1,18 ha, enclavado 21 de 0,48 ha, enclavado 22 de 0,38 ha, enclavado 23 de 0,18 ha, enclavado 24 de 0,60 ha, enclavado 25 de 0,82 ha, enclavado 26 de 0,19 ha, enclavado 27 de 1,16 ha, enclavado 28 de 1,25 ha, enclavado 29 de 0,27 ha, enclavado 30 de 0,32 ha, enclavado 31 de 7,90 ha, enclavado 32 de 1,55 ha, enclavado 33 de 0,26 ha, enclavado 34 de 26,85 ha, enclavado 35 de 0,44 ha, y enclavado 36 de 0,03 ha.

Superficie enclavados: 64,29 ha

Deslindado: No
Amojonado: No
Servidumbres: Ninguna
Límites:

Norte: los términos municipales de Azuebar y Chóvar.

Este: el término municipal de Alfonso de Guilla.

Sur: los términos municipales de Algar del Palancia y Sagunto.

Oeste: el término municipal de Sot de Ferrer y fincas de particulares de Soneja.

Cargas: no constan.

Inscripción registral: no se dispone

DISPOSICION FINAL

Única. Efectos

El presente decreto producirá efectos desde el día siguiente al de su publicación en el *Diari Oficial de la Generalitat Valenciana*.

Contra el presente decreto, las personas interesadas podrán interponer recurso contencioso-administrativo en el plazo de dos meses contados a partir del día siguiente a su publicación, ante la Sala de lo Contencioso-administrativo del Tribunal Superior de Justicia de la Comunitat Valenciana, de conformidad con lo dispuesto en el artículo 10 y concordantes de la Ley reguladora de la jurisdicción contencioso-administrativa.

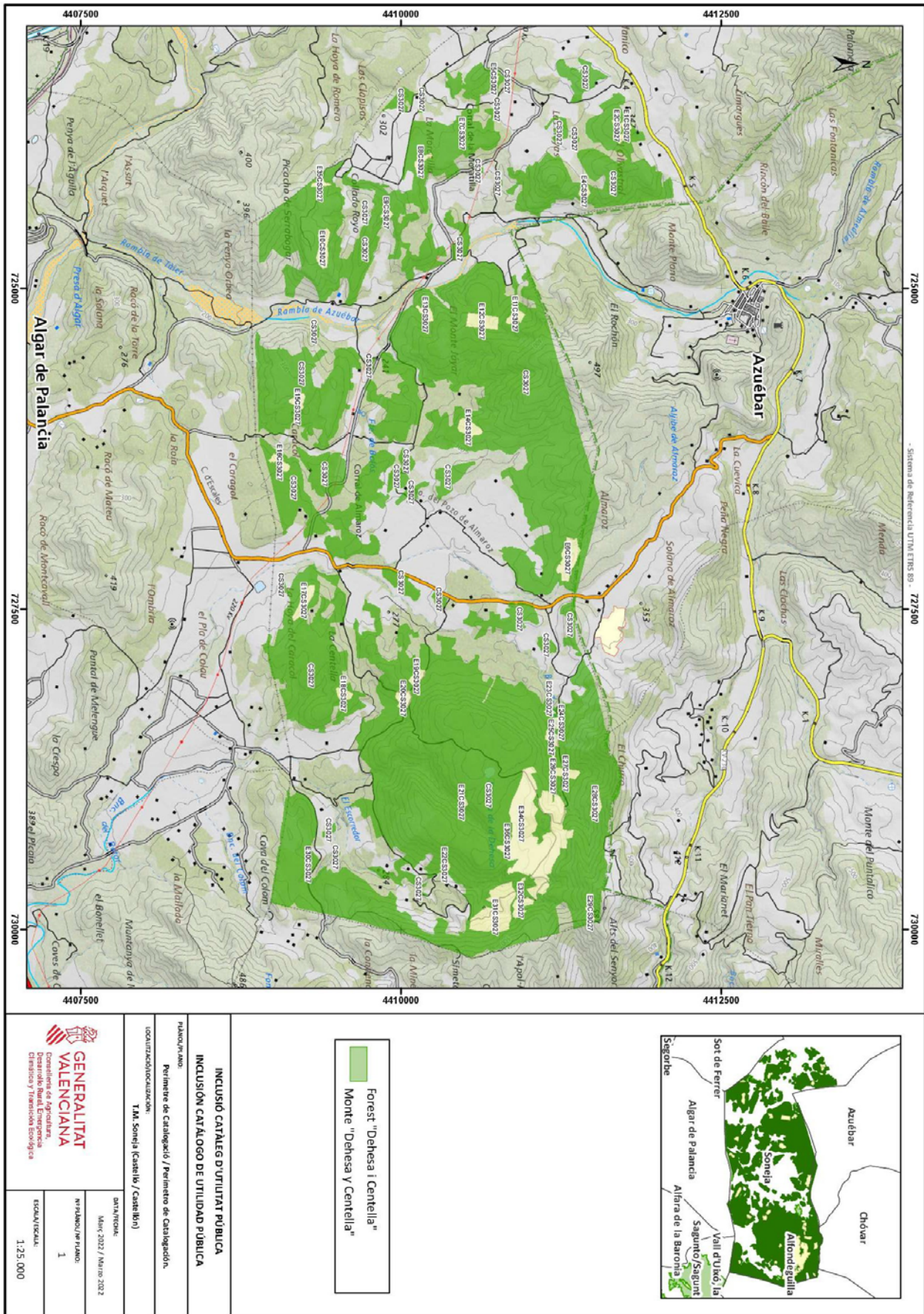
Todo ello sin perjuicio de la interposición del recurso potestativo de reposición ante el Consell, en el plazo de un mes desde el día siguiente al de su publicación en el *Diari Oficial de la Generalitat Valenciana*, de acuerdo con lo dispuesto en los artículos 123 y 124 de la Ley 39/2015, de 1 de octubre, del procedimiento administrativo común de las administraciones públicas.

València, 27 de mayo de 2022

El president de la Generalitat
XIMO PUIG I FERRER

La consellera de Agricultura, Desarrollo Rural,
Emergencia Climática y Transición Ecológica,
MIREIA MOLLÀ HERRERA

ANNEX / ANEXO



- Sistema de Referència UTM ETRS 89 - 723500